

MỤC LỤC

1. Download và Cài đặt phần mềm Hu-Series	2
2. Đăng nhập	3
3. Thêm thiết bị vào phần mềm	5
4. Cài đặt hiển thị.....	7
5. Giao diện xem trực tiếp camera	8
6. Xem lại	10
7. Trích xuất file video ghi hình.....	11
8. Quản lý và Phân quyền người dùng phần mềm	13


huviron.com.vn

HƯỚNG DẪN SỬ DỤNG PHẦN MỀM XEM CAMERA HUVIRON

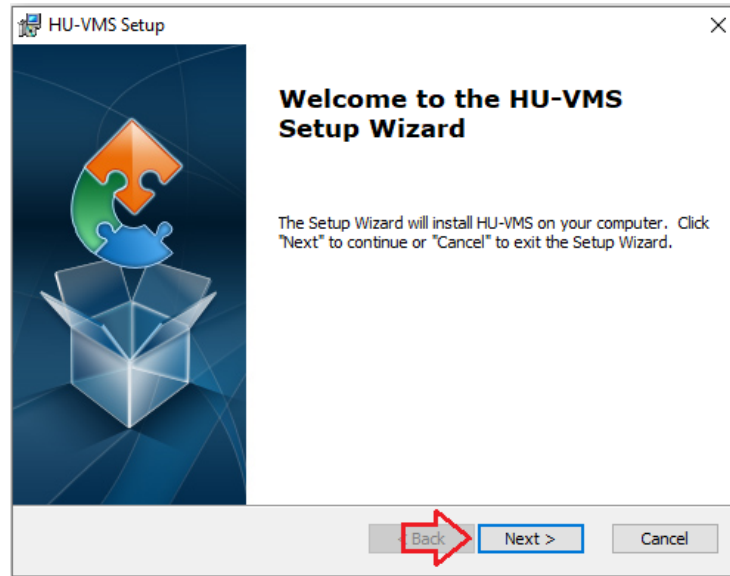
HU-VMS

1. Download và Cài đặt phần mềm Hu-Series

Truy cập vào địa chỉ Website: **huviron.com.vn** để download phần mềm.

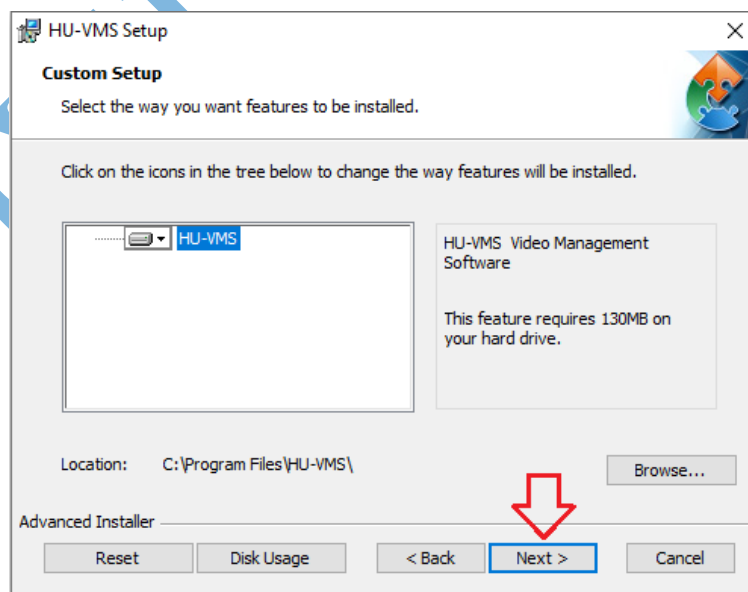
Chạy file cài đặt có biểu tượng  với quyền Administrator(Run As Administrator)

Giao diện cài đặt hiện ra:

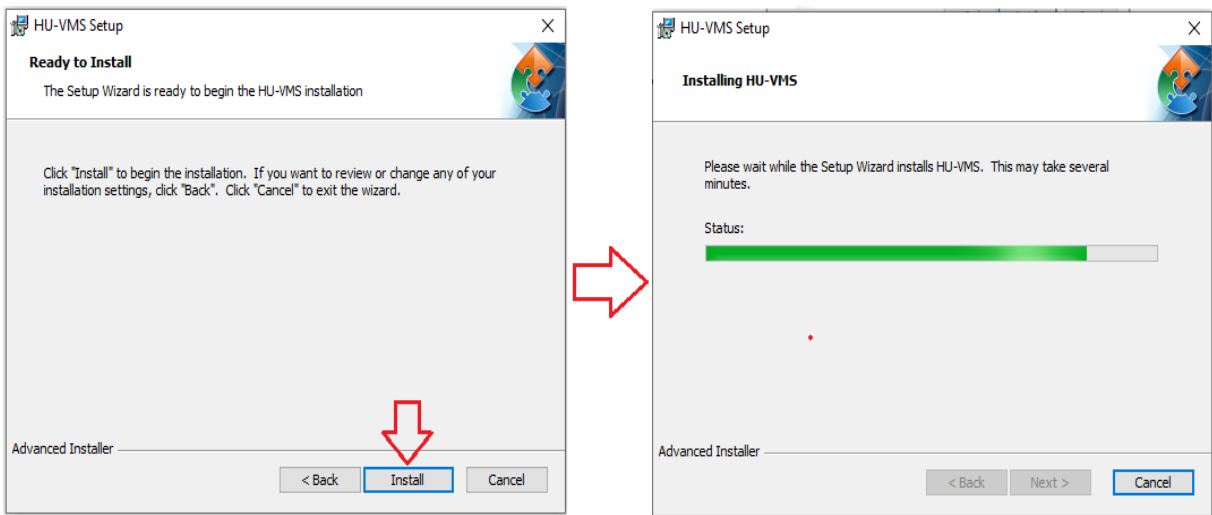


Mặc định phần mềm Huviron được cài vào ổ **C:\Program File\HU-VMS**

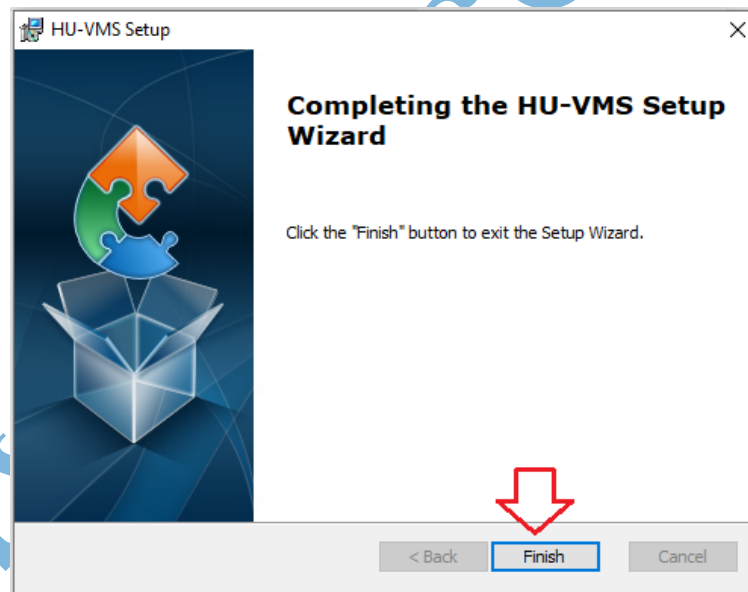
Nếu muốn chọn vị trí cài đặt khác, click vào **Browse** để chọn đường dẫn, sau đó bấm **Next**



Khi giao diện hiện ra như hình dưới, click **Install** để bắt đầu vào quá trình cài đặt



Khi giao diện hiện ra như hình dưới, click **Finish** để hoàn tất quá trình cài đặt

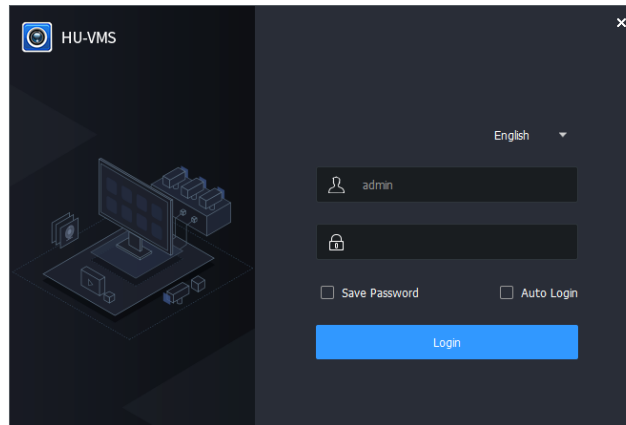


2. Đăng nhập

Sau khi cài đặt, Click vào biểu tượng  trên màn hình để mở phần mềm.



Giao diện đăng nhập hiện ra như hình dưới:

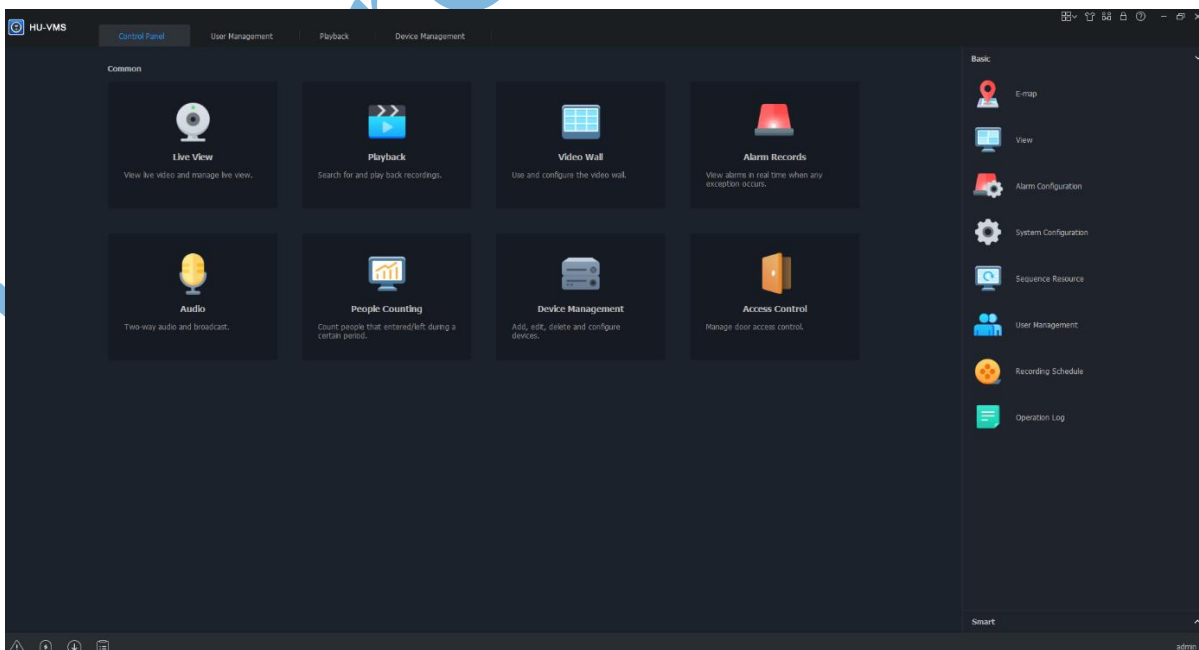


Đăng nhập để sử dụng phần mềm, mặc định:

User name: admin

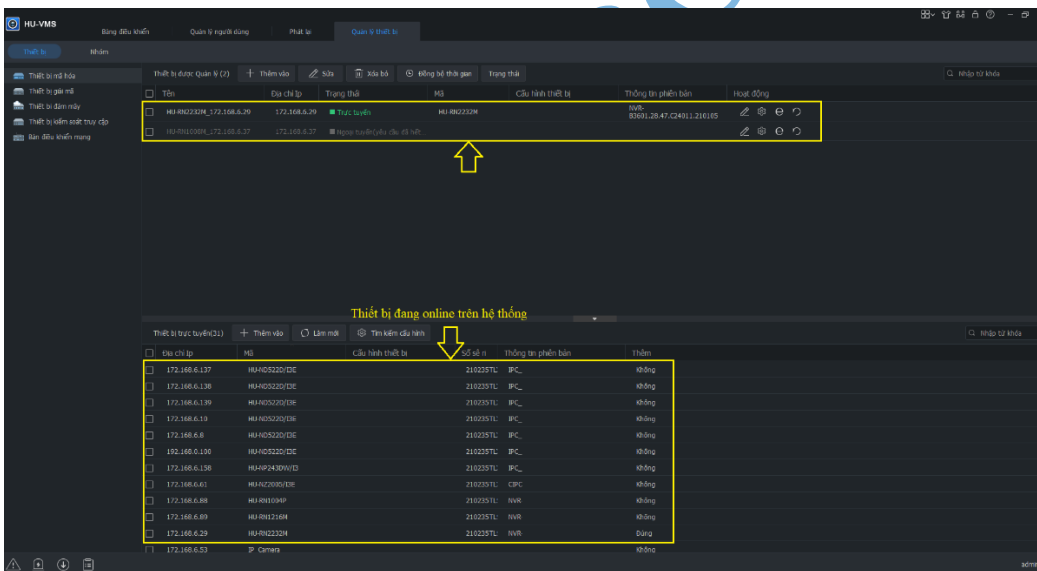
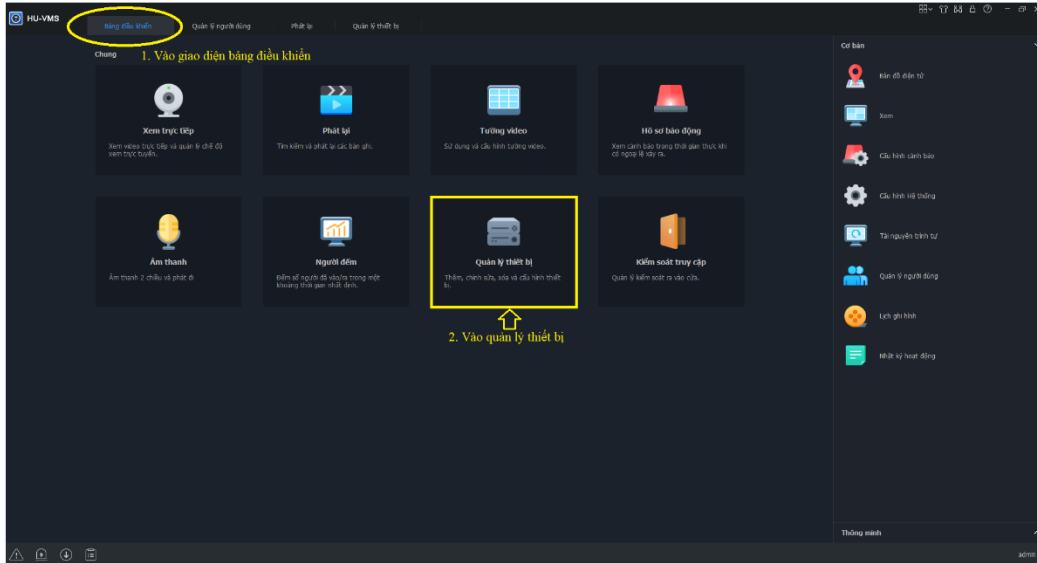
Password : 123456

Sau đó click Login, giao diện phần mềm sau khi đăng nhập hiện ra như hình dưới:

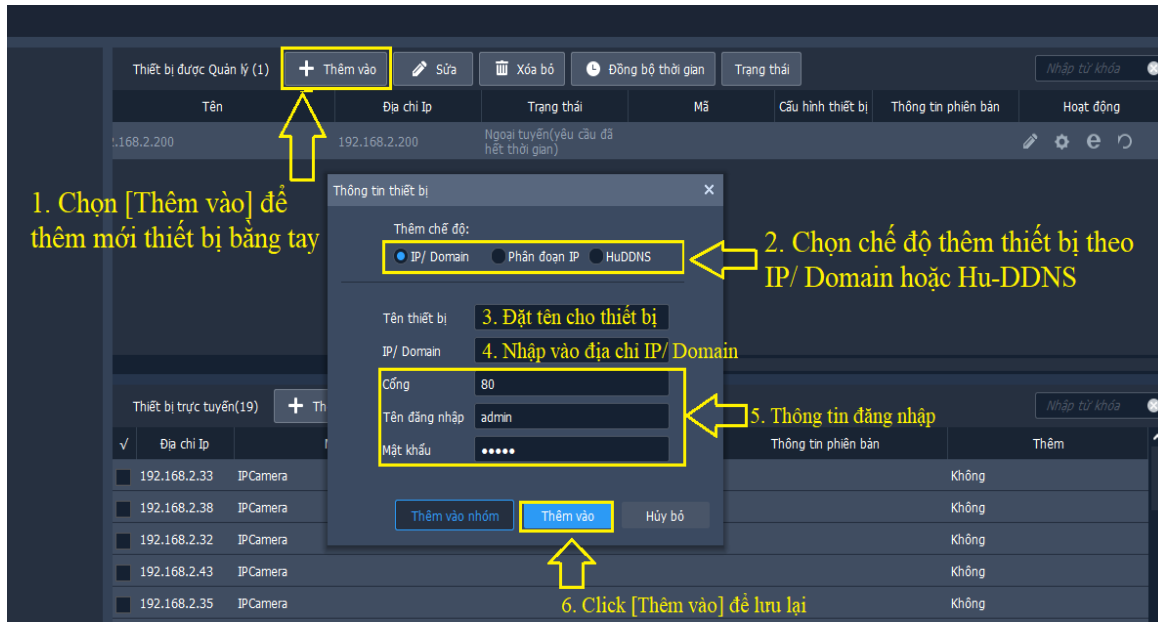


3. Thêm thiết bị vào phần mềm

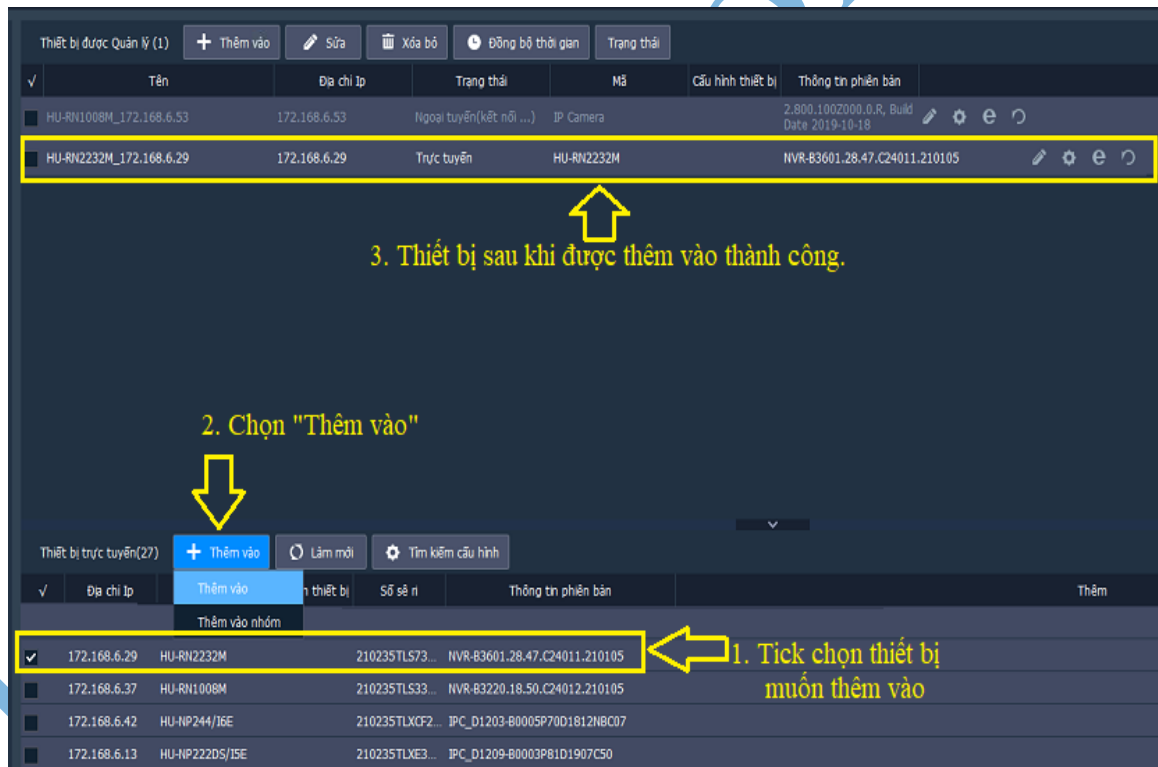
Click vào [Quản lý thiết bị] trong giao diện **Bảng điều khiển** của phần mềm để vào giao diện thêm thiết bị



Thêm thiết bị theo cách thủ công, các bước thao tác như hình dưới:

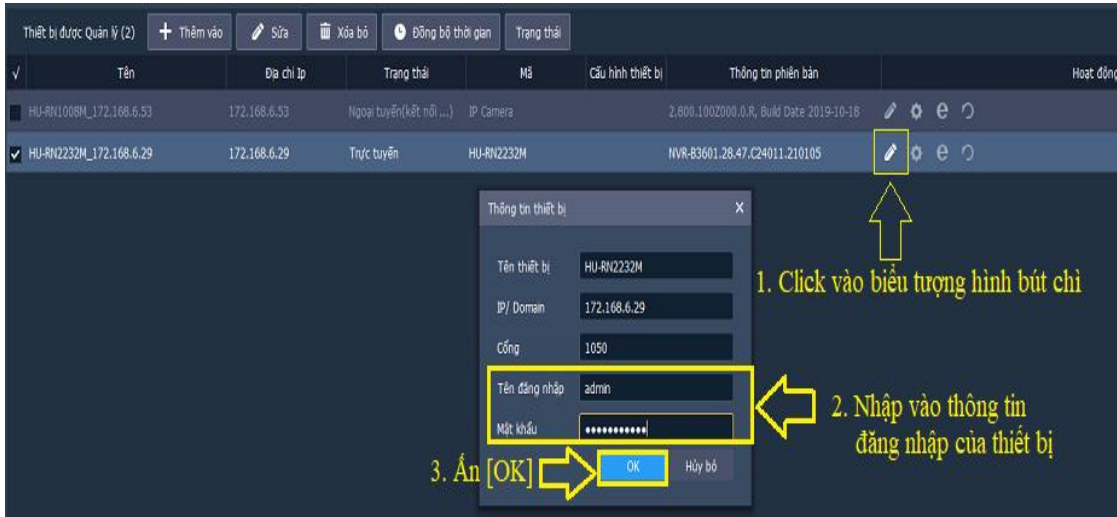


Tùy chọn thêm thiết bị đang online trên hệ thống:



Tài khoản đăng nhập mặc định	Camera	NVR
User name	admin	admin
Password	admin	12345

Nếu tên đăng nhập và mật khẩu của thiết bị đã thay đổi thì cần nhập lại thông tin thiết bị vào trong giao diện như hình dưới:

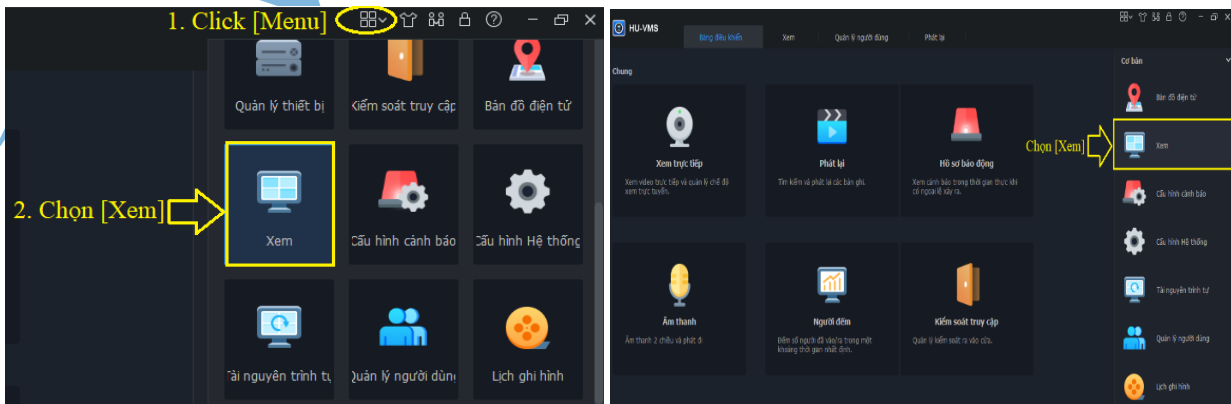


Thêm tài khoản Hu-Cloud vào phần mềm

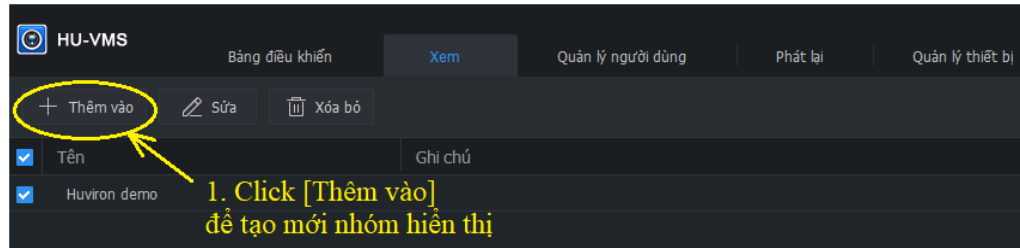


4. Cài đặt hiển thị

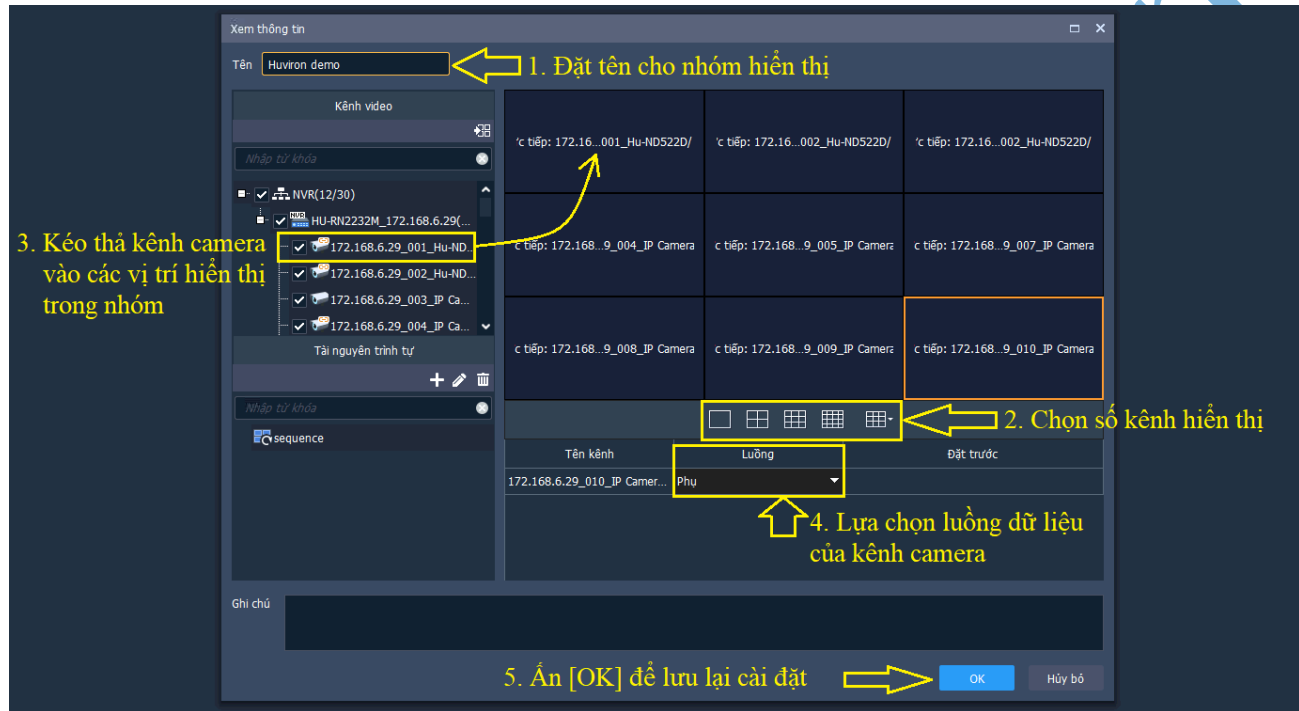
Tại Giao diện bảng điều khiển, chọn biểu tượng “Xem” để vào cài đặt hiển thị




Để tạo mới nhóm hiển thị, click [Thêm vào].

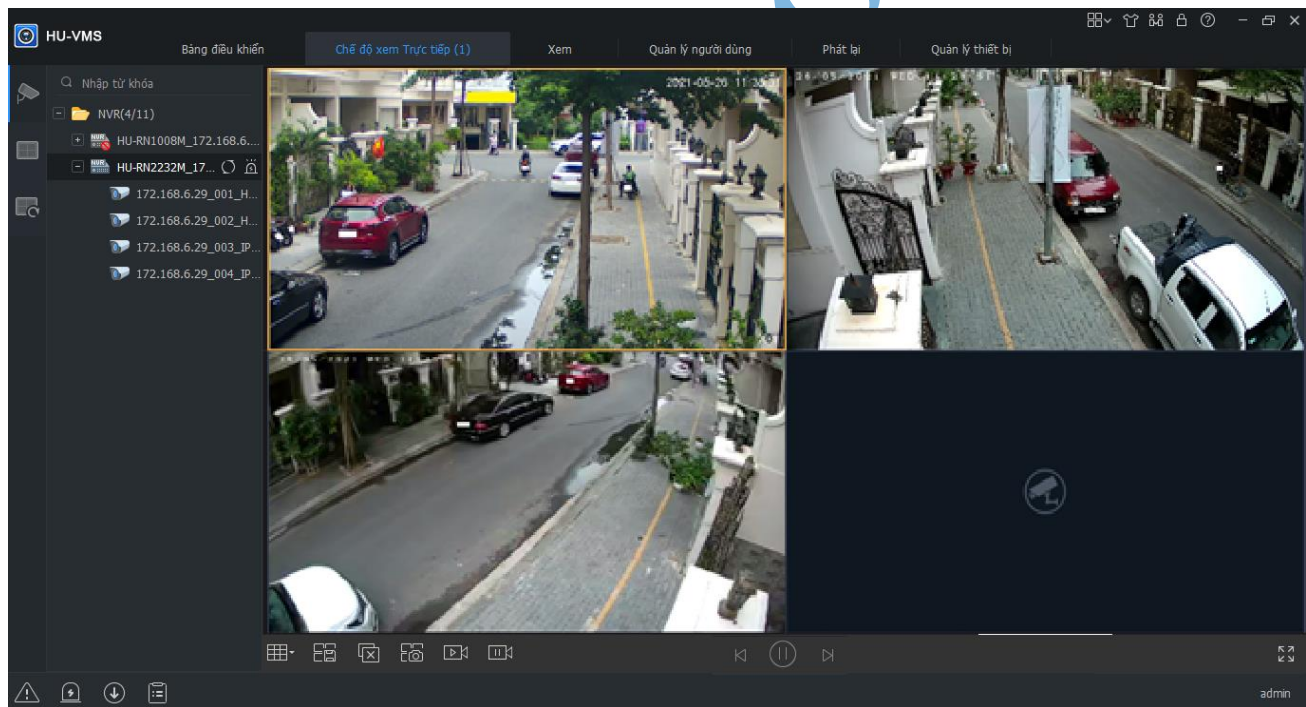
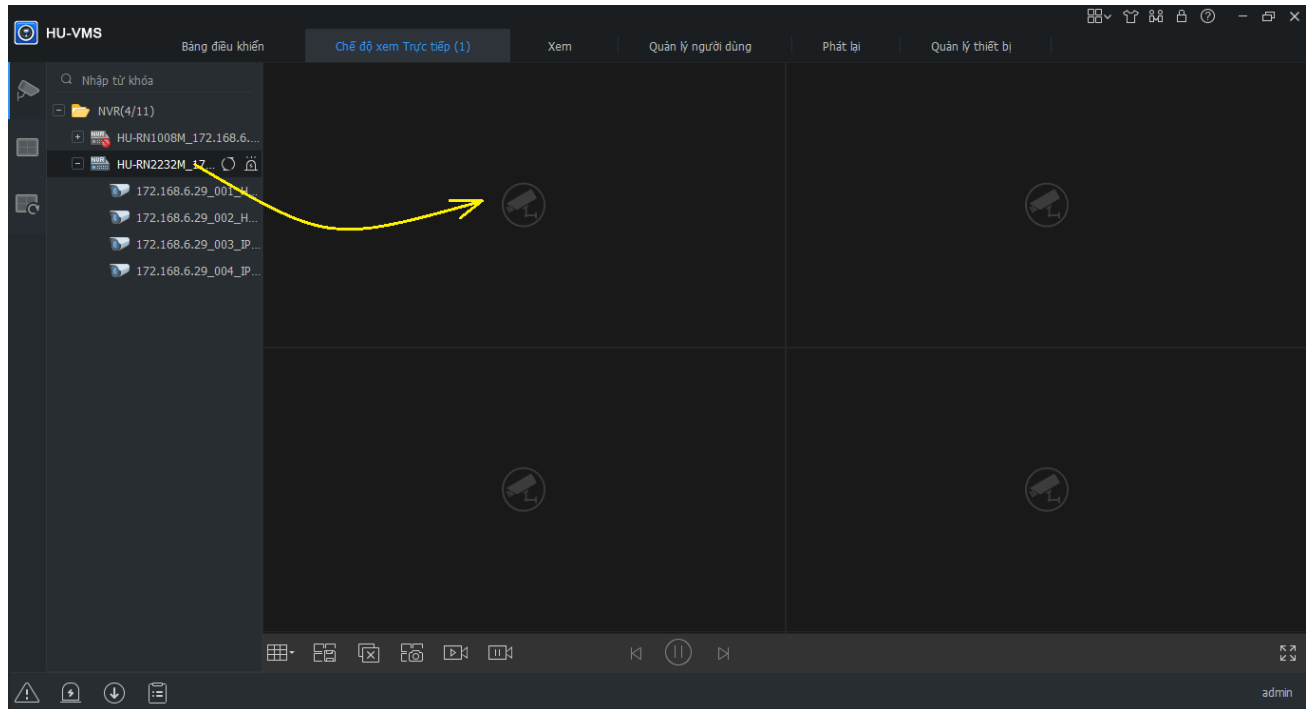






Giao diện cài đặt hiện ra, làm theo các bước hướng dẫn như trong hình dưới:












5. Giao diện xem trực tiếp camera


Sau khi cài đặt hiển thị, để vào chế độ xem trực tiếp thì tại giao diện **Bảng điều khiển**, Click vào **Xem trực tiếp**  giao diện hiện ra như hình dưới.
Click đúp chuột vào tên thiết bị để xem hình ảnh của camera



Biểu tượng	Diễn giải
	Kênh video hiển thị
	Chế độ xem theo nhóm
	Hiện thị theo chế độ quay vòng
	Thay đổi số kênh hiển thị

	Lưu các kênh đang xem trực tiếp thành 1 nhóm
	Đóng toàn bộ các kênh camera đang hiển thị
	Chụp nhanh hình ảnh tất cả các kênh camera đang xem trực tiếp
	Bắt đầu/ Dừng ghi hình các kênh camera đang xem trực tiếp trên máy tính
	Hiển thị ở chế độ toàn màn hình
	Xem sự kiện cảnh báo gần nhất
	Hiển thị hình ảnh trực tiếp kênh đang cảnh báo
	Tải xuống dữ liệu ghi hình từ thiết bị
	Thanh quản lý tác vụ (Hiển thị các file đang tải xuống hoặc đã hoàn thành tải về máy tính)

6. Xem lại

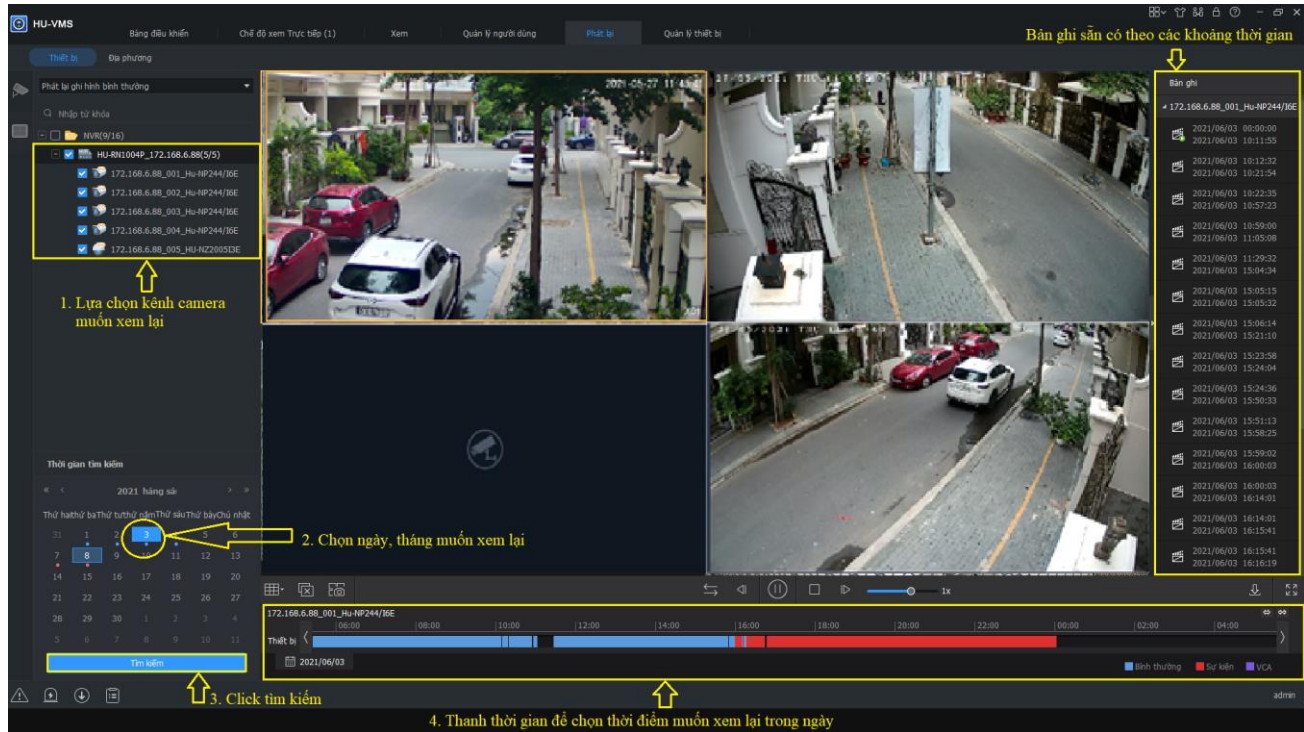
Click vào biểu tượng  trong giao diện **Bảng điều khiển**, giao diện xem lại hiện ra như hình dưới:

B1: Chọn thiết bị cần xem lại

B2: Chọn thời gian cần xem lại Ngày, Tháng, Năm

B3: Click [**Tìm kiếm**]

B4: Chọn thời điểm cần xem lại trong ngày



Biểu tượng	Diễn giải
	Chọn số kênh hiển thị khi xem lại
	Đóng cửa sổ xem lại tất cả các kênh
	Chụp ảnh tất cả các kênh đang xem lại
	Đồng bộ/ không đồng bộ thời gian phát lại của tất cả các kênh
	Xem lại theo từng khung hình, các khung hình cách nhau 2 giây
	Bắt đầu/ Tạm dừng/ Dừng phát lại
	Thay đổi tốc độ phát lại
	Tải xuống dữ liệu ghi hình
	Xem ở chế độ toàn màn hình
	Thanh thời gian khi xem lại
	Loại dữ liệu ghi hình

7. Trích xuất file video ghi hình

Click vào biểu tượng ở góc trái bên dưới màn hình để vào giao diện tải video về máy tính

Sau đó sẽ hiện ra giao diện chọn thời gian cần trích xuất dữ liệu


Bước 1: Chọn thiết bị

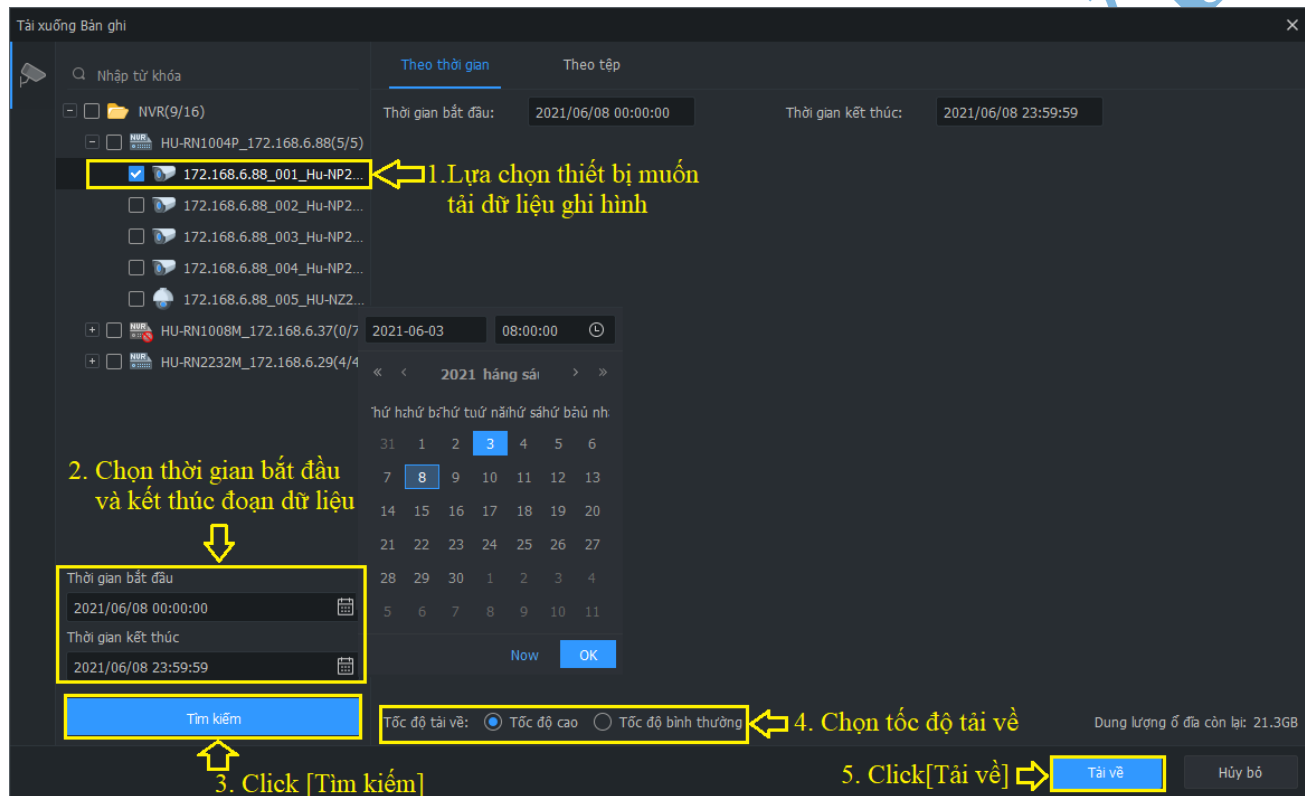
Bước 2: Chọn thời gian trích xuất

Bước 3: Click [Tìm kiếm]

Bước 4: Chọn tốc độ tải về

Bước 5: Click [Tải về]

Bước 6: Theo dõi quá trình tải về. Click vào biểu tượng  để mở giao diện quản lý tác vụ



Tài xuống Bản ghi

Nhập từ khóa

Theo thời gian Theo tệp

Thời gian bắt đầu: 2021/06/08 00:00:00 Thời gian kết thúc: 2021/06/08 23:59:59

1. Lựa chọn thiết bị muốn tải dữ liệu ghi hình

2. Chọn thời gian bắt đầu và kết thúc đoạn dữ liệu

3. Click [Tìm kiếm]

4. Chọn tốc độ tải về

5. Click [Tải về]

Tìm kiếm

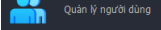
Tốc độ tải về: Tốc độ cao Tốc độ bình thường

Dung lượng ổ đĩa còn lại: 21.3GB

Tải về Hủy bỏ



8. Quản lý và Phân quyền người dùng phần mềm

Tại giao diện bảng điều khiển, Click vào biểu tượng  để mở giao diện cài đặt. Làm theo các bước như chỉ dẫn trong hình dưới để tạo và phân quyền cho người dùng mới.

